



teatro biondo palermo

*OPUSCOLO INFORMATIVO
FINALIZZATO AL
CONTENIMENTO COVID-19*

RIFERIMENTI NORMATIVI:

- [DECRETO DEL PRESIDENTE DEL CONSIGLIO DEI MINISTRI del 11 Giugno 2020 "Disposizioni attuative del decreto - legge 25 Marzo 2020 n.19, recante misure urgenti per fronteggiare l'emergenza epidemiologica da COVID-19, e del decreto-legge 16 Maggio 2020 n.33, recante ulteriori misure urgenti per fronteggiare l'emergenza epidemiologica da COVID-19"](#)
- [All.9 "Linee guida per la riapertura delle attività economiche e produttive della Conferenza delle Regioni e delle Province autonome dell'11 Giugno 2020"](#)
- [All.12 "Protocollo condiviso di regolamentazione delle misure per il contrasto e il contenimento della diffusione del virus COVID-19 negli ambienti di lavoro fra il Governo e le parti sociali del 24/04/2020"](#)
- [Ordinanza contingibile e urgente n.25 del 13 Giugno 2020 del Presidente della Regione Siciliana](#)
- [Rapporto ISS COVID-19 n.33/2020 "Raccomandazioni ad interim sulla sanificazione di strutture non sanitarie nell'attuale emergenza COVID-19:superfici, ambienti interni e abbigliamento" del 15 maggio 2020"](#)
- [Rapporto ISS COVID-19 n.33/2020 del 25 Maggio 2020 "Indicazioni sugli impianti di ventilazione/climatizzazione in strutture comunitarie non sanitarie e in ambienti domestici in relazione alla diffusione del virus SARS-CoV-2"](#)
- [Indicazioni per l'attuazione di misure contenitive del contagio da SARS-CoV-2 attraverso procedure di sanificazione di strutture non sanitarie \(superfici - ambienti interni\) e abbigliamento del Ministero della Salute \(Prot. 0017644-22/05/2020-DGPRES-MDS-P\)](#)



NORME COMPORTAMENTALI FINALIZZATE AL CONTENIMENTO COVID-19 ALL'INTERNO DEL TEATRO BIONDO STABILE DI PALERMO:

- a. Accedere ai luoghi interni del teatro in modo ordinato, al fine di evitare assembramenti di persone e assicurare il mantenimento di almeno 1 metro di separazione, ad eccezione dei componenti dello stesso nucleo familiare o conviventi o per le persone che in base alle disposizioni vigenti non siano soggette al distanziamento interpersonale. Detto aspetto afferisce alla responsabilità individuale.
- b. Potrà essere rilevata la temperatura corporea, impedendo l'accesso in caso di temperatura $> 37,5^{\circ}\text{C}$
- c. Mantenere la distanza di sicurezza tra i posti a sedere, sia frontalmente che lateralmente, di almeno 1 metro, rispettando le disposizioni previste dal personale del Teatro Biondo Stabile di Palermo. Questa misura non viene applicata per i nuclei familiari, i conviventi e le persone che in base alle disposizioni vigenti non sono soggette al distanziamento interpersonale. Per questi soggetti vi è la possibilità di sedere accanto, garantendo la distanza tra loro e gli altri spettatori di almeno 1 metro.
- d. Mantenere un distanziamento con gli artisti di almeno 2 metri
- e. Verrà privilegiato l'accesso tramite prenotazione e verrà mantenuto l'elenco delle presenze per un periodo di 14 gg
- f. Tutti gli spettatori devono indossare la mascherina chirurgica fino al raggiungimento del posto (per i bambini valgono le norme generali) e comunque ogni qualvolta ci si allontani dallo stesso, incluso il momento del deflusso

Mascherine chirurgiche,
indispensabili per tutti.
Ma sai davvero come utilizzarle?



**UN PO'
DI ALCOOLO STAVOLTA
TI FARÀ BENE.**

Lava le mani con un gel
a base alcolica, sia prima
che dopo averle indossate.



**GIÙ LE MANI DALLA
MASCHERINA.**

Indossala e togliila
toccando solo elastici
o lacci. Nient'altro.



OK, IL VERSO È GIUSTO.

Assicurati sempre che
la barretta flessibile
sia posizionata
verso l'alto.

**METTI LA MASCHERINA.
MA STAMMI LONTANO.**

Anche quando la indossi, mantieni
sempre la distanza di 1 metro
dagli altri.



**NON È UNO
SCALDACOLLO.**

Indossala aderente al viso,
coprendo bene solo bocca,
naso e mento.

Come lavarsi le mani con acqua e sapone?

LAVA LE MANI CON ACQUA E SAPONE, SOLTANTO SE VISIBILMENTE SPORCHE! ALTRIMENTI, SCEGLI LA SOLUZIONE ALCOLICA!



Durata dell'intera procedura: 40-60 secondi



Bagna le mani con l'acqua



applica una quantità di sapone sufficiente per coprire tutta la superficie delle mani



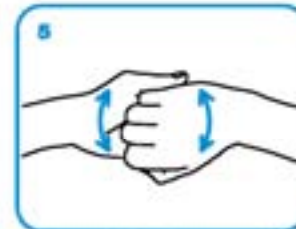
friziona le mani palmo contro palmo



il palmo destro sopra il dorso sinistro intrecciando le dita tra loro e viceversa



palmo contro palmo intrecciando le dita tra loro



dorso delle dita contro il palmo opposto tenendo le dita strette tra loro



frizione rotazionale del pollice sinistro stretto nel palmo destro e viceversa



frizione rotazionale, in avanti ed indietro con le dita della mano destra strette tra loro nel palmo sinistro e viceversa



Risciacqua le mani con l'acqua



asciuga accuratamente con una salvietta monouso



usa la salvietta per chiudere il rubinetto



...una volta asciutte, le tue mani sono sicure.



Regione Siciliana

CORONAVIRUS SICILIA

#CORONAVIRUS

Dieci regole da seguire:

- 1 Lavati spesso le mani
- 2 Evita il contatto ravvicinato con persone che soffrono di infezioni respiratorie acute
- 3 Non toccarti occhi, naso e bocca con le mani
- 4 Copri bocca e naso se starnutisci o tossisci
- 5 Non prendere farmaci antivirali né antibiotici, a meno che siano prescritti dal medico
- 6 Pulisci le superfici con disinfettanti a base di cloro o alcol
- 7 Usa la mascherina solo se sospetti di essere malato o assisti persone malate
- 8 I prodotti made in China e i pacchi ricevuti dalla Cina non sono pericolosi
- 9 Gli animali da compagnia non diffondono il nuovo coronavirus
- 10 Contatta il numero 1500 se hai febbre o tosse e sei tornato dalla Cina da meno di 14 giorni

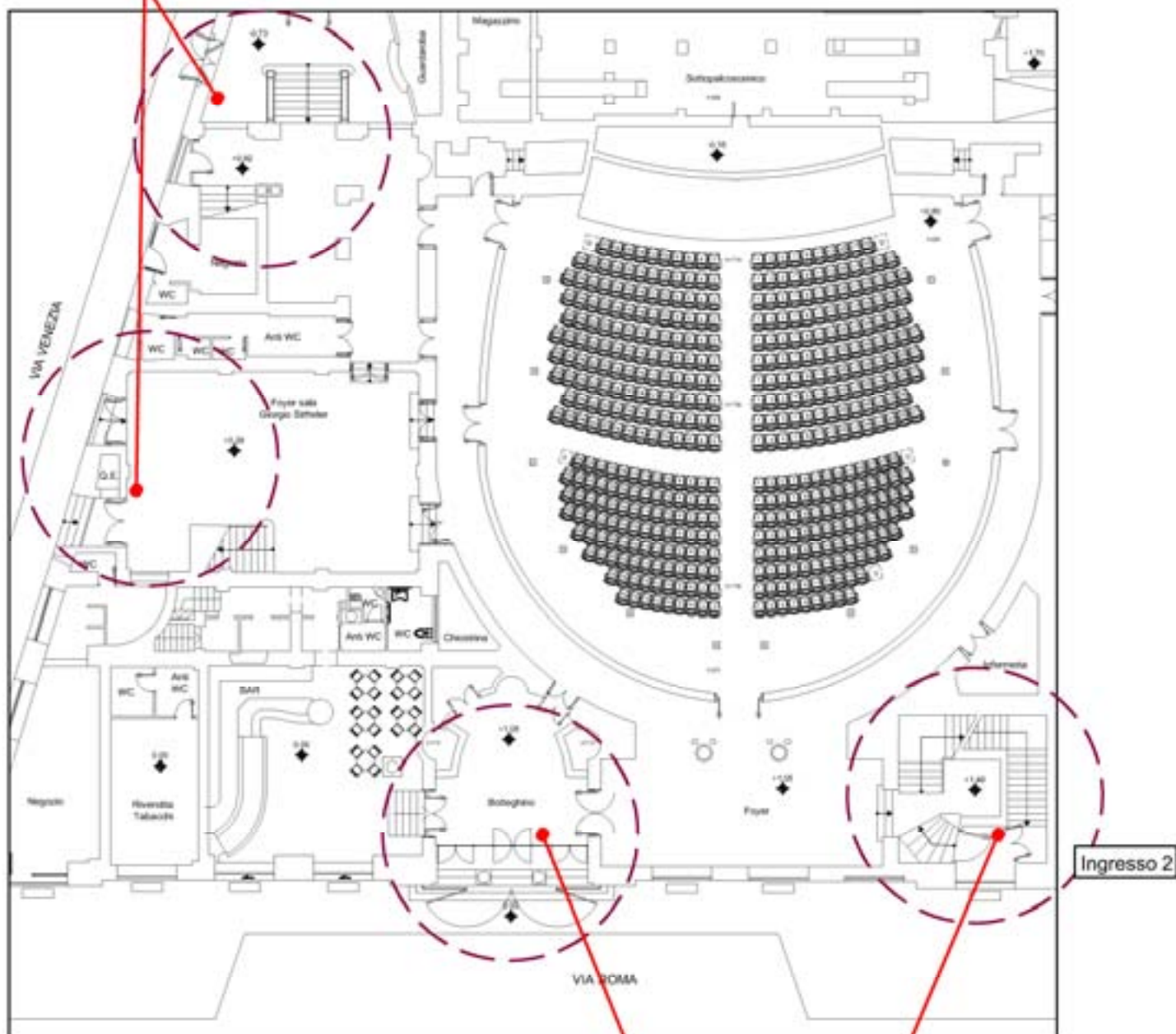


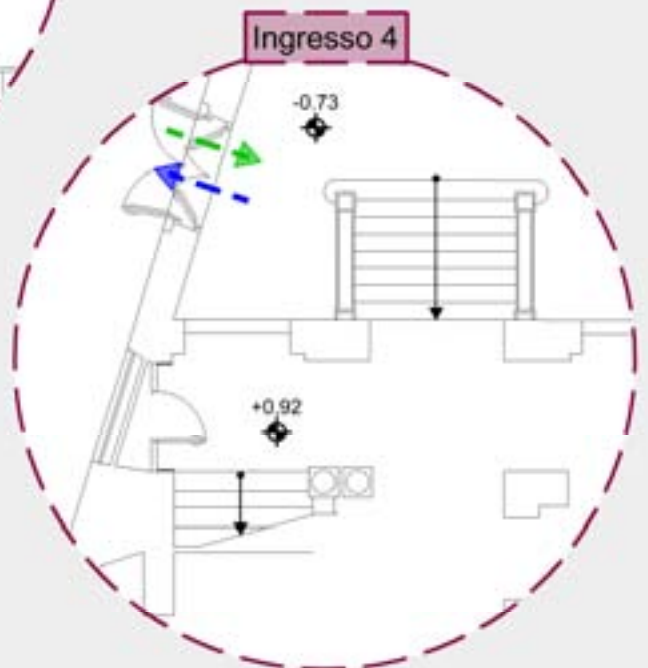
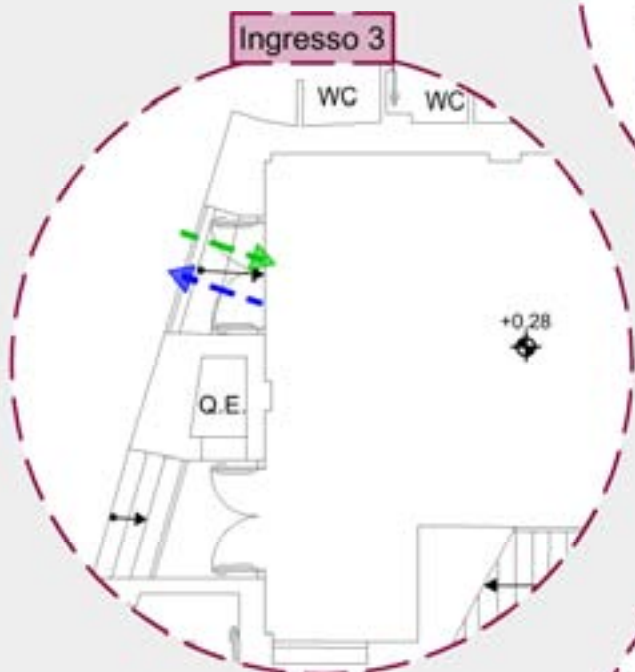
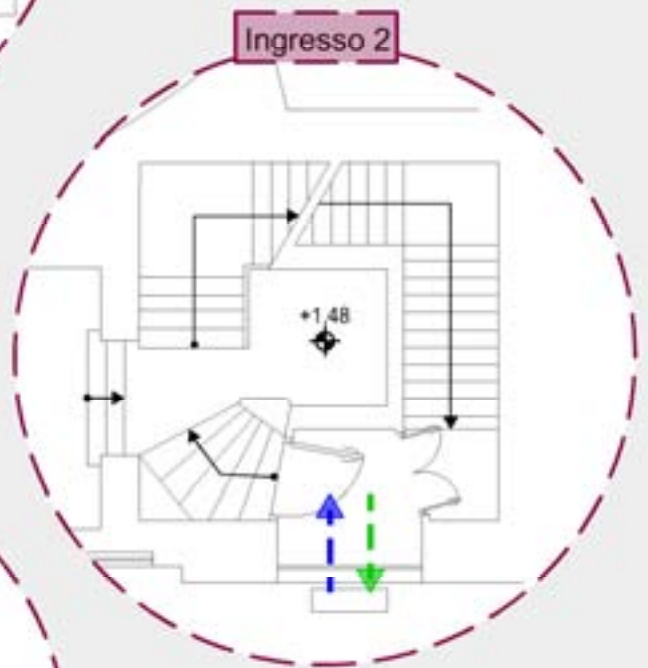
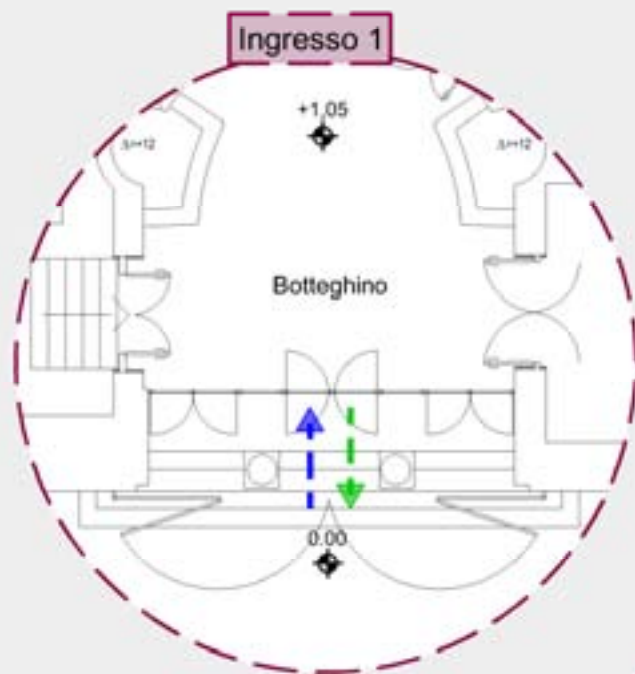
Ministero della Salute



www.salute.gov.it

POSTAZIONE GEL IGIENIZZANTI NEI LUOGHI DI INGRESSO AL TEATRO





INGRESSI ED USCITE

Ambiente
e Lavoro



ERGON Ambiente e Lavoro s.r.l.

www.ergon.palermo.it - e-mail: ergon@ergon.palermo.it

PALERMO - Via Duca della Vittoria, 62 - 90143 Tel. 091/348837 Fax. 091/622197