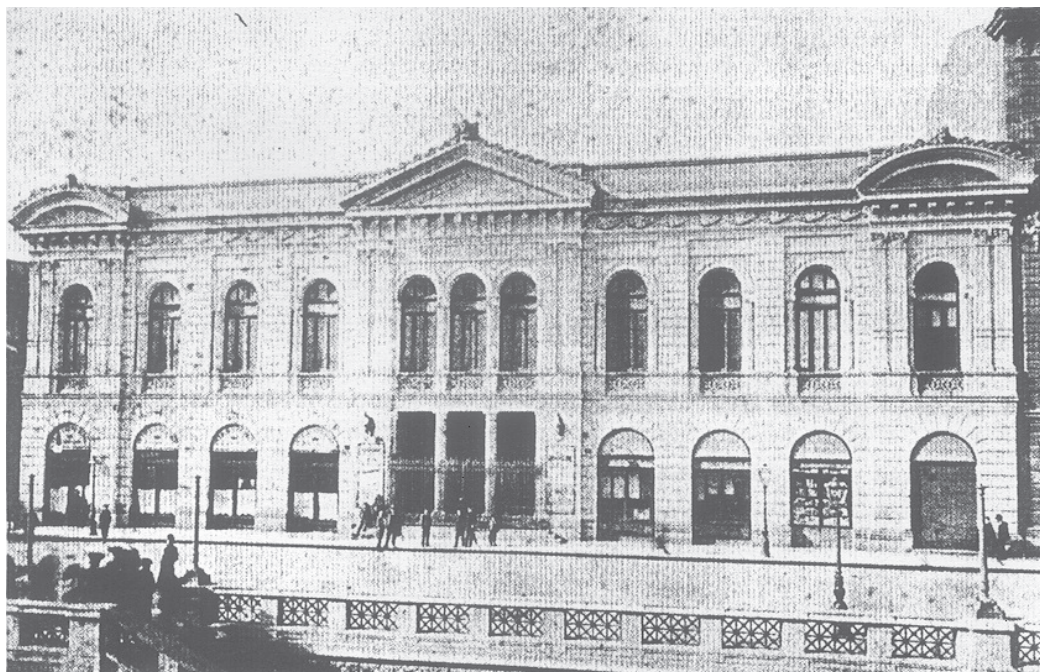


ASSOCIAZIONE TEATRO BIONDO STABILE DI PALERMO

Via Teatro Biondo, 7 Palermo



TEATRO BIONDO RISTRUTTURAZIONE IMPIANTI IDRICI ANTINCENDIO

PROGETTO ESECUTIVO

5. QUADRO ECONOMICO (PREZZARIO REGIONALE ED. 2019)

8 Aprile 2019

ORDINE DEGLI INGEGNERI DELLA
PROVINCIA DI PALERMO
N.5779

Ing. Liborio S. Guido Italia
Liborio S. Guido Italia

TEATRO BIONDO

RISTRUTTURAZIONE IMPIANTI IDRICI ANTINCENDIO

PROGETTO ESECUTIVO

ELENCO ELABORATI

1. RELAZIONE GENERALE - RELAZIONI TECNICHE E SPECIALISTICHE - CRONOPROGRAMMA DEI LAVORI- ELABORATI GRAFICI
2. ELENCO PREZZI UNITARI
3. COMPUTO METRICO ESTIMATIVO
4. CAPITOLATO SPECIALE D'APPALTO
- 5. QUADRO ECONOMICO**
6. PIANO DI MANUTENZIONE DELL'OPERA E DELLE SUE PARTI
7. PIANO DI SICUREZZA E COORDINAMENTO
8. ANALISI PREZZI AGGIUNTI

QUADRO ECONOMICO

| | | |
|-----|--|---------------------|
| 1) | Importo dei lavori | € 105.683,07 |
| 2) | Costi della sicurezza | € 2.507,90 |
| | | |
| 3) | Imprevisti 10% di 1) | € 10.568,31 |
| 4) | Spese tecniche (si veda il calcolo del compenso) | € 15.734,34 |
| 5) | Inarcassa sulle spese tecniche 4% | € 629,37 |
| 6) | IVA sui lavori 10% di 1) | € 10.568,31 |
| 7) | IVA su spese tecniche e Inarcassa 22% | € 3.600,02 |
| 8) | Totale somma a disposizione dell'Amministrazione | € 41.100,35 |
| | | |
| | | |
| 9) | Totale lavori 1) + 3) | € 116.251,38 |
| 10) | Spese tecniche 4) | € 15.734,34 |
| 11) | Inarcassa + IVA 5) + 6) + 7) | € 14.797,70 |
| | Totale investimento 1) + 8) | € 146.783,42 |

CALCOLO DEL COMPENSO

| | |
|--|--------------------|
| Progettazione e Direzione lavori | |
| Importo dei lavori da CME * | € 104.678,31 |
| Classe e categoria lavori | IIIa |
| Percentuale di tariffa sull'importo delle opere (Tabella A) | 10,2953% |
| Aliquota di prestazioni parziali (Tabella B) | 100% |
| Onorario base | € 10.776,95 |
| Rimborso spese 30% | € 3.233,08 |
| Sommano le competenze al netto IVA e Inarcassa | € 14.010,03 |
| Sicurezza in cantiere | |
| Coordinamento in fase di progettazione - Aliquota 0,15 | € 1.616,54 |
| Coordinamento in fase di esecuzione - Aliquota 0,25 | € 2.694,24 |
| Somma onorario base | € 4.310,78 |
| Incremento per edifici soggetti al vincolo 15% | € 646,62 |
| Rimborso spese 30% | € 1.293,23 |
| Sommano le competenze al netto IVA e Inarcassa | € 6.250,63 |
| Totale competenze al netto IVA e Inarcassa (DM 04.04.2001) | € 20.260,66 |
| Offerta: si offre la riduzione a zero del rimborso spese | -€ 3.233,08 |
| | -€ 1.293,23 |
| Totale compenso offerto (oltre IVA e Inarcassa) | € 15.734,34 |
| Prestazioni previste: | |
| Progetto preliminare: | |
| Relazioni, planimetrie, schemi grafici, Calcolo sommario spesa | |
| Progetto definitivo: | |
| Relazione illustrativa, Elaborati grafici per ottenimento autorizzazioni, Disciplinare elementi tecnici, Computo metrico estimativo, Quadro economico. | |
| Progetto esecutivo: | |
| Relazione generale e specialistiche, Elaborati grafici, Calcoli esecutivi, Particolari costruttivi e decorativi, Computo metrico estimativo definitivo, Quadro economico, Elenco prezzi e eventuale analisi, Quadro dell'incidenza percentuale della quantità di manodopera, Schema di contratto, capitolato speciale d'appalto, cronoprogramma. | |
| Direzione dei lavori: | |
| Direzione lavori, assistenza al collaudo, prove d'officina, Liquidazione | |
| Sicurezza in cantiere | |
| Coordinamento sicurezza in cantiere in fase di progettazione e di esecuzione | |

* A vantaggio dell'Ente si considera l'importo della precedente stesura.
Gli oneri relativi all'aggiornamento dei prezzi non sono stati considerati